

**DONJOY®**

Ganz in  
Ihrem Element

**MIT DER MASSGEFERTIGTEN  
KNIEORTHESE DONJOY® A22™**



**enovis™**

# Freude an Bewegung!

DONJOY® A22™



**Die weltweit erste maßgefertigte Knieorthese  
aus Titan – für maßvolle Beanspruchung in Beruf  
und Freizeitsport.**

- Unterstützung für das vordere Kreuzband
- Dämpft das Knie in der Streckung angenehm ab
- Komfortables schlankes Design





**DONJOY®**

# DONJOY® A22™

Perfekter Begleiter im Alltag  
und für den Freizeitsport

**Titan-Rahmen**  
leicht und stabil

**Tragekomfort**  
bequemes, modernes  
Polster- und Gurtmaterial

**Sanfte Streckdämpfung**  
schonend für das Knie

**Antimikrobielle  
Innenbeschichtung**  
mindert die Geruchsbildung

**Führung und  
Stabilisierung**  
des Kniegelenks  
nach dem  
4-Punkt-Prinzip



## Sie haben Fragen?

Unser Kundenservice in Freiburg ist gerne für Sie da:  
Tel. 0180 1 676 333 · Fax 0180 11 676 33  
E-Mail: [orthopaedietechnik@enovis.com](mailto:orthopaedietechnik@enovis.com)  
[www.enovis-medtech.de](http://www.enovis-medtech.de)

**enovis™**  
**Creating Better Together™**

ORMED GmbH, Bötzingen Straße 90, 79111 Freiburg, DEUTSCHLAND

**enovis-medtech.de** | **Tel. 0180 1 676 333** **Fax 0180 11 676 33** **E-Mail: [orthopaedietechnik@enovis.com](mailto:orthopaedietechnik@enovis.com)**

## Wichtiger Hinweis!

Bitte beachten Sie, dass weder DJO, LLC, noch eine seiner Tochtergesellschaften medizinische Ratschläge geben können. Die Inhalte dieser Broschüre stellen keine medizinische, rechtliche oder andere Art professioneller Beratung dar. Informationen im Hinblick auf unterschiedliche Gesundheitszustände, Erkrankungen und körperliche Verfassungen und deren Behandlung sind nicht als Ersatz für eine Beratung durch einen Arzt oder anderes medizinisches Fachpersonal gedacht. Die Ergebnisse können individuell unterschiedlich sein. Diese Broschüre enthält allgemeine Informationen zur Orientierung. Für die Richtigkeit aller Angaben kann jedoch keine Gewähr übernommen werden und es können keine Rechtsansprüche gegen die Verfasser der Broschüre oder gegen denjenigen, der die Broschüre übergeben hat, abgeleitet werden.

# DONJOY® DEFIANCE®

Zuverlässig im Dauereinsatz und bei hoher Beanspruchung



**Carbonfaserrahmen**  
leicht und hochstabil bei allen Witterungsbedingungen

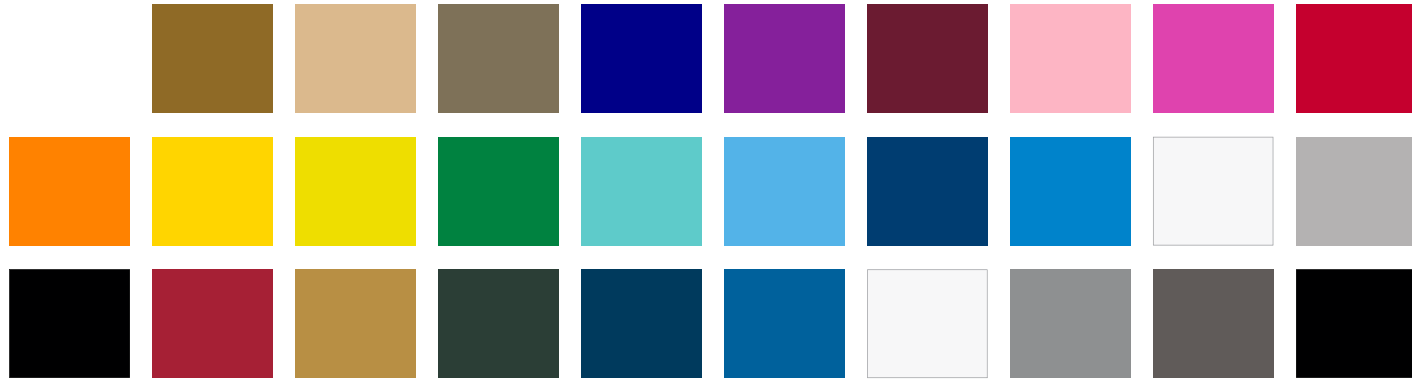
**Breite Farbpalette**  
an attraktiven Metall-, Glanz- und matten Farben sowie individuellen Farbkombinationen\*

**Wahlweise mit verkürztem Ober- bzw. Unterschenkelrahmen**  
für mehr Bewegungsfreiheit

**Große Vielfalt**  
an komfortablen Ausstattungselementen und Gelenkvarianten

**Führung und Stabilisierung**  
des Kniegelenks nach dem 4-Punkt-Prinzip

## Farbvielfalt



\* 9 Metallfarben und 21 Grundfarben (kombinierbar)

## Sie haben Fragen?

Unser Kundendienst in Freiburg ist gerne für Sie da:  
Tel. 0180 1 676 333 · Fax 0180 11 676 33 · E-Mail: [orthopaedietechnik@enovis.com](mailto:orthopaedietechnik@enovis.com) · [www.enovis-medtech.de](http://www.enovis-medtech.de)

# Bereit für grobe Herausforderungen!

DONJOY® DEFIANCE®



**Die legendäre Carbon-Maborthese mit breiter Ausstattungsvielfalt bietet für fast alle Anforderungen die individuelle Lösung.**

- Unterstützung für alle Kreuzbänder
- Carbonrahmen für hohe Ansprüche und Beanspruchungen
- Ausgestattet für grobe Individualität und Individualist\*innen





enovis™

OT-0241-Rev.A-2023-09-05



Zurück an  
die Spitze.

MIT DER MASSGEFERTIGTEN  
KNIORTHESE DONJOY® DEFIANCE®

DONJOY®